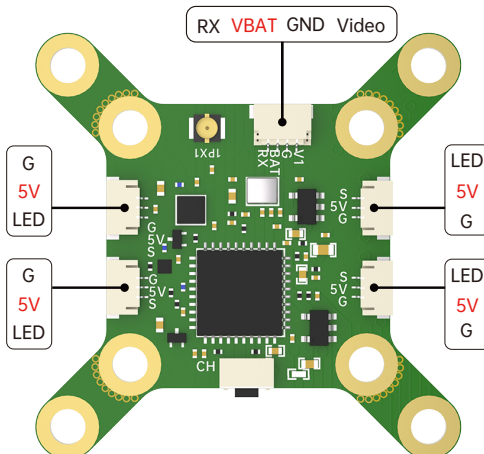
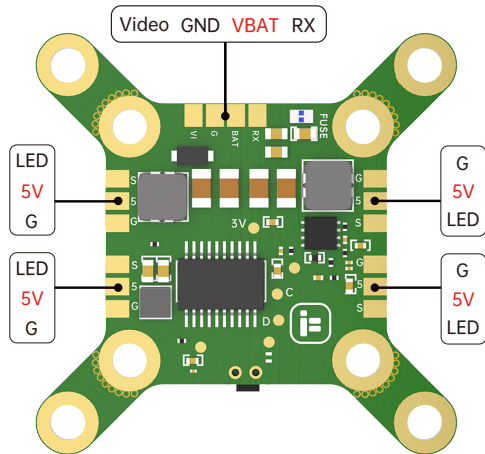


# BLITZ RACE VTX 说明书



RX: IRC Tramp 信号输入  
VBAT: 正极，输入电压7-26V  
GND: 地线  
Video: 模拟视频输入，接飞控Video  
5V: 5V输出，灯带供电  
LED: 灯带信号输出

- 使用注意事项：
- (1) 图传安装时一定要留有空间，确保模块周围空气对流，保证模块散热；否则模块过热保护启动，降低功率发射，甚至关闭功率发射。
  - (2) 建议接通电源前，确保正确的电压范围，正负极正确，以免烧坏元件。
  - (3) 建议接通电源前，确定RF射频输出端已经安装天线，可以延长模块使用寿命。
  - (4) 使用前请阅读说明书，这样可以正确接线，延长模块使用寿命。

LED指示灯与频点按钮：  
短按按钮切换频点，频点在RACE BAND 1-8CH循环（不使用IRC Tramp控制时）  
按住1秒改变LED灯带颜色，在8种颜色：红，紫，黄，橙，青，蓝，绿，白中按顺序循环切换  
按住3秒进入PIT模式，在PIT模式时，长按3秒退出PIT模式

图传表

BAND	CHANNEL (MHz)							
RACE	CH1	CH2	CH3	CH4	CH5	CH6	CH7	CH8
	5658	5695	5732	5769	5806	5843	5880	5917